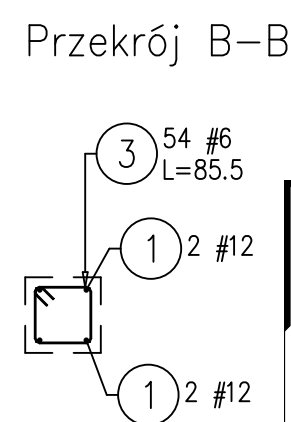
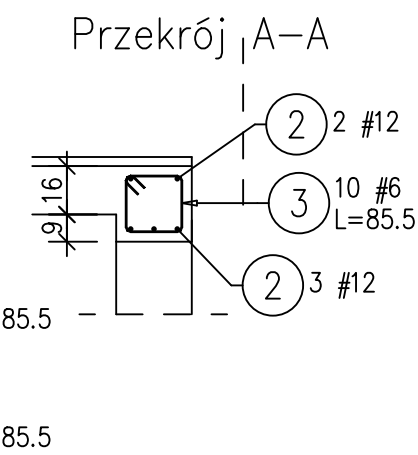


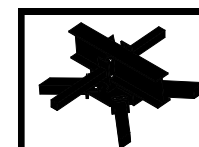
ZESTAWIENIE STALI ZBROJENIOWEJ

POZ.	NR PRĘTA	# [mm]	DŁUGOŚĆ [m]	LICZBA SZTUK		DŁ. ŁĄCZNA	
				W 1 POZ.	RAZEM	B500B	
						#6	#12
Bsch-1, Sz-1 – 1 szt.							
Bsch-1, Sz-1	1	12	1.44	5	5		7.20
	2	12	2.51	8	8		20.08
	3	6	0.86	44	44	37.84	
Bsch-2, Sz-2 – 1 szt.							
Bsch-2, Sz-2	1	12	4.00	8	8		32.00
	2	12	1.44	5	5		7.20
	3	6	0.86	64	64	55.04	
ŁĄCZNA DŁUGOŚĆ WG ŚREDNIC [m]						92.88	66.48
MASA JEDNOSTKOWA [kg/m]						0.222	0.888
MASA RAZEM WG ŚREDNIC [kg]						20.62	59.02
MASA CAŁKOWITA [kg]						79.64	

- 1) Opis kształtu pręta: PN-EN ISO 3766 (gabarytowo)
- 2) Długość pręta L: wzdłuż osi pręta



Materiały:	
Beton:	konstrukcyjny C25/30
Stal zbrojeniowa:	RB500W
Otulina zbrojenia:	25 mm



**BIURO PROJEKTOWE
MM.KONSTRUKTOR**
Miroslaw Marnik
39-300 Mielec
ul. Kościelna 14
tel. 660 677 315

NAZWA INWESTYCJI:	<div data-bbox="2755 1391 3152 1431"> BUDYNEK USŁUGOWY - DZIENNY DOM POMOCY W DĘBIAKACH </div>
INWESTOR:	<div data-bbox="2785 1391 3079 1414"> GMINA TUSZÓW NARODOWY Tuszów Narodowy 225, 39-332 Tuszów Narodowy </div>
ADRES OBIEKTU:	<div data-bbox="2785 1429 3085 1445"> obręb 0091 Dębiaki, jednostka ew. 1811009_2 Gmina Tuszów Narodowy dz. nr 219, 220 </div>

PRZEDMIOT RYSUNKU				
Belka Bsch-1, Bsch-2, Słup Sż-1, Sż-2				
PROJEKTANT		UPR NR	PODPIS	
mgr inż. Miroslaw Marnik		K-108/01		
		W SPECJALNOŚCI KONSTRUKCYJNEJ BEZ OGRANICZEŃ		
SPRAWDZIŁ		UPR NR	PODPIS	
BRANŻA:	STADIUM PROJEKTOWE	DATA	SKALA	NR RYS.
KONSTRUKCJA	PROJEKT TECHNICZNY	03-2025	1:25	K.07